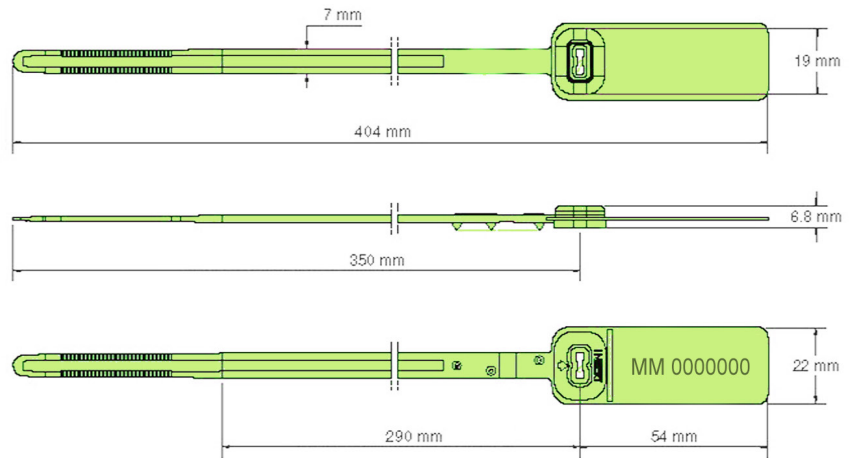


MM ՊԼԱՍՏԻԿ ՊԱՐԿԱՅԻՆ ՊԼՈՄԲԵՐ



Պարկային պլոմբերը մյուսներից տարբերվում են վերջույթի հարթ ձևի ու սեպերի առկայությամբ, որոնք ամուր մխրձվում են պարկի մեջ՝ բացառելով պտտման և սահեցման հնարավորությունը: Յուրաքանչյուր պլոմբ ունի անհատական համար և սերիա, բաղկացած է ձկնող հատվածից և կողպեքից: Պլոմբի որոշ տեսակներ կոմպլեկտավորված են հատուկ բացվածքով՝ հաշվեպիտակի տեղակայման համար:

Տեխնիկական տվյալներ

Նյութը – պոլիպրոպիլեն (մետաղյա ներդիր)

Ամրացումը – ձեռքով

Ընդհանուր երկարությունը – 404 մմ

Հեռացումը – ձեռքով, կամ մկրատի օգնությամբ

Աշխատանքային երկարությունը – 350 մմ

Հսկիչ համարն ու սերիան – մինչև 7 նիշ

Պիտակավորման համար նախատեսված հատվածի երկարությունը – 22x45 մմ

Դրոշման եղանակը – ջերմային կնիքով կամ լազերով

Ժապավենային հատվածի հաստությունը – 7 մմ

Միջին դիմացկունությունը – 55 կգ

Ստանդարտ գույնը – բաց կանաչ

Քանակը 1 փաթեթում – 1000 հատ

Հարավոր է անհատական գույնի պլոմբերի պատրաստում
Հարավոր է լոգոտիպի և շտրիխ կոդի դրոշմում (տպագրություն)